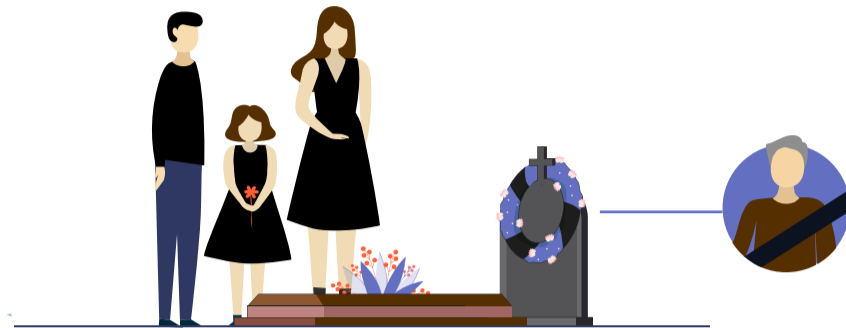
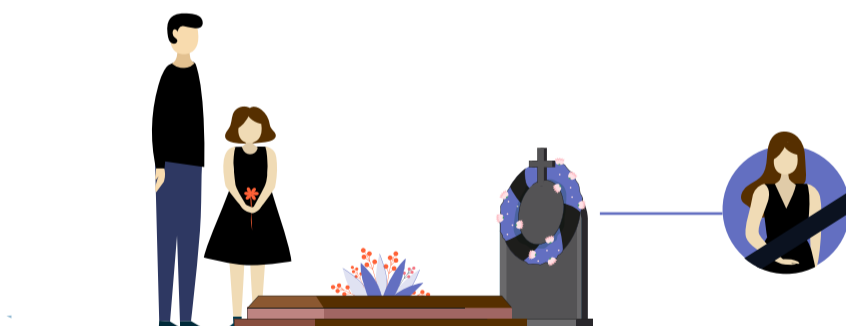
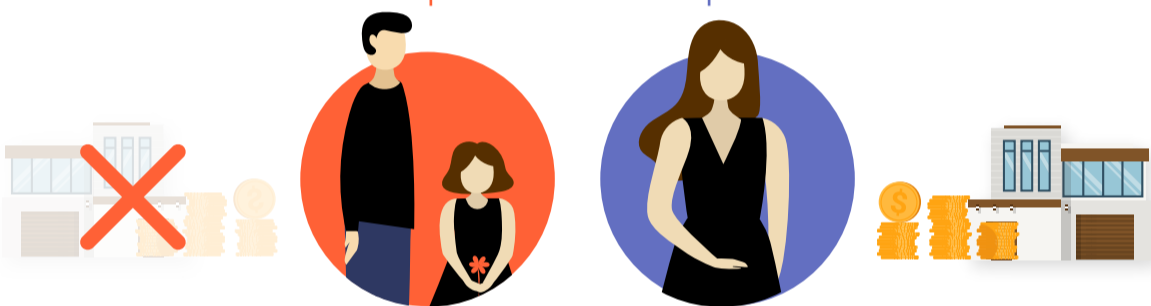


Explications

Dans le régime de la communauté universelle, **la clause d'attribution intégrale** permet que **lors du décès d'un des époux**, l'intégralité de son patrimoine **soit automatiquement attribué au conjoint survivant**.



DÉCÈS DU 1^{ER} EPOUX



DÉCÈS DU CONJOINT



Les héritiers perçoivent leur part d'héritage lors du décès du second conjoint.